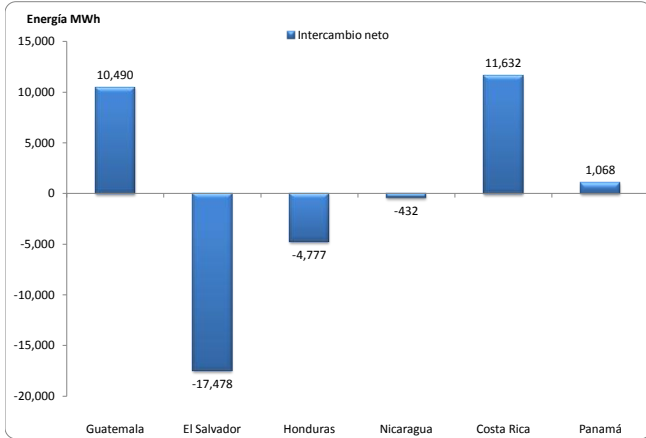


MONITOR DEL MERCADO ELÉCTRICO REGIONAL Semana del 14 al 20 de junio, 2015

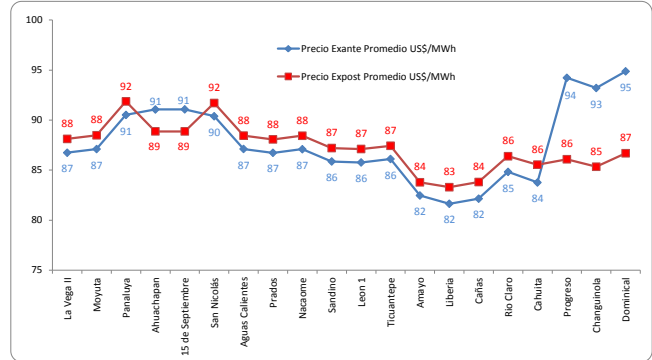
INDICADORES ESTADÍSTICOS MERCADO ELÉCTRICO REGIONAL

INTERCAMBIOS NETOS DE ENERGÍA POR PAÍS



Fuente: Posdespachos Regionales, Base Datos EOR
Intercambio = Inyección - Retiro

PRECIOS NODALES PROMEDIO EXANTE Y EXPOST*



Fuente: Pre-despachos y posdespachos regionales, Base Datos EOR

	Precio Exante US\$/MWh	Precio Expost US\$/MWh
Máximo	231.97	123.97
Mínimo	66.73	65.07
Promedio	88.07	87.26

La diferencia promedio entre Precios Exante y Expost fue de -0.51%.

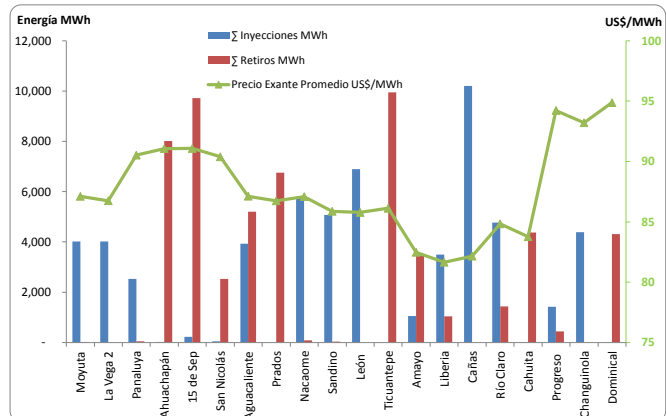
Nota: El informe de posdespacho en la base de datos del EOR, no tiene precios Expost para los siguientes periodos: 17 del día 14, 11, 12 y 21 del día 17, del 8 al 18 del día 18. Asimismo, no hubieron precios Exante ni Expost de los periodos del 0 al 14 del día 14 en el Nodo San Nicolás ya que estuvo desconectado por trabajos de emergencia.

MEDICION POR NODO

País	Nodo	Σ Inyecciones MWh	Σ Retiros MWh
Guatemala	Moyuta	4,024	21
	La Vega 2	4,013	-
	Panaluja	2,525	51
El Salvador	Ahuachapán	21	8,014
	15 de Sep	231	9,716
Honduras	San Nicolás	52	2,528
	Agua Caliente	3,929	5,198
	Prados	-	6,752
Nicaragua	Nacaome	5,805	85
	Sandino	5,080	37
	Leon	6,895	-
Costa Rica	Ticunantepe	-	9,955
	Amayo	1,052	3,468
	Liberia	3,500	1,038
Panamá	Cañas	10,209	1,439
	Río Claro	4,768	1,439
	Cahuila	3	4,371
Panamá	Progreso	1,428	441
	Dominical	4,389	3
	Dominical	10	4,316

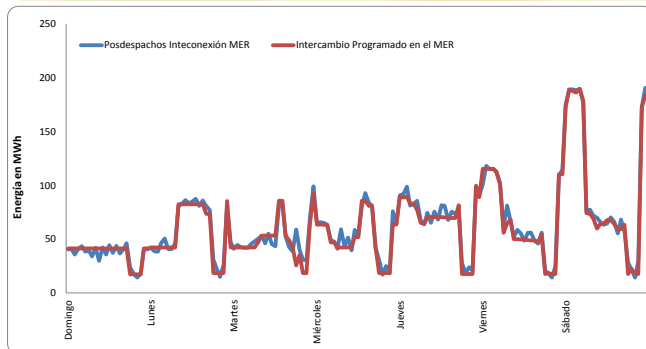
Fuente: Posdespachos diarios, Base Datos EOR

COMPARATIVO ENERGÍA Y PRECIOS EN CADA NODO



Fuente: Posdespachos diarios, Base Datos EOR

GUATEMALA: INTERCAMBIOS PROGRAMADOS CON EL MER Y POSDESPACHOS



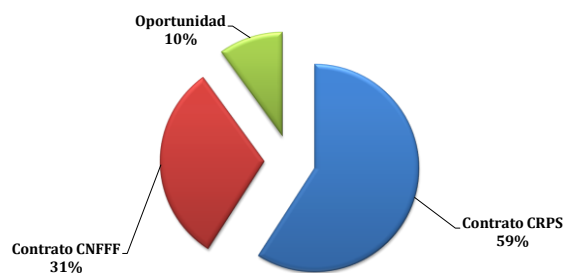
Fuente: Programas y Posdespachos diarios, AMM

Intercambio Programado Semana			
Neto MWh	10,191	Día	Hora
Max (MW)	190	20/06/15	5
Min (MW)	17	14/06/15	19

Intercambio Posdespacho Semana			
Neto MWh	10,490	Día	Hora
Max (MW)	191	20/06/15	24
Min (MW)	14	20/06/15	21

La diferencia entre el programa y el posdespacho fue de 2.93%

GUATEMALA: OFERTAS DE INYECCIÓN DE ENERGÍA PROGRAMADAS



Contrato CRPS	Contrato CNFFF	Oportunidad	Total
MWh	MWh	MWh	MWh
6,020	3,153	1,018	10,191

Fuente: Programas diarios, AMM

CRPS = Contratos Regionales con Prioridad de Suministro
CNFF = Contrato No Firme Físico Flexible
Oportunidad = Ofertas de Oportunidad (Excedentes)

OFERTAS DE INYECCION DE ENERGIA DE GUATEMALA AL MER (MWh) POR AGENTE

#	Agente Exportador	Total oferta	Participación
1	Biomass Energy, S.A.	4,166	40.9%
2	Esi, S.A.	2,909	28.5%
3	San Diego, S. A.	747	7.3%
4	Poliwatt Limitada	742	7.3%
5	Duke Energy Guatemala y Cia. S.C.A.	408	4.0%
6	Empresa de Generación de Energía Eléctrica del INDE	323	3.2%
7	Comercia Internacional, S.A.	281	2.8%
8	Comercializadora Eléctrica de Guatemala, S.A.	280	2.7%
9	Pantaleón, S.A.	122	1.2%
10	Energías San Jose, S.A.	99	0.97%
11	Central Comercializadora de Energía Eléctrica, S.A.	85	0.84%
12	Alternativa de Energía Renovable, S.A.	22	0.22%
13	Electro Generación, S. A.	7	0.06%
Total		10,191	100%

Fuente: Programas diarios, AMM

CAPACIDADES MÁXIMAS DE TRANSFERENCIA ENTRE ÁREAS DE CONTROL DEL SER (MW)

Fecha de aplicación: Sabado 20 de Junio del 2015

Máximas Capacidades de Transferencia Norte → Sur (MW)

Banda de demanda	Guatemala + El Salvador + Honduras	Honduras - Nicaragua	Nicaragua - Costa Rica	Costa Rica - Panamá
Mínima	300	210	190	0
Media	260	160	200	0
Máxima	250	160	160	0

Máximas Capacidades de Transferencia Sur → Norte (MW)

Banda de Demanda	Guatemala + El Salvador + Honduras	Honduras - Nicaragua	Nicaragua - Costa Rica	Costa Rica - Panamá
Mínima	300	210	100	300
Media	220	220	110	280
Máxima	200	140	100	300

Nota del EOR: "5)Las máximas capacidades de transferencias simultáneas a través del triángulo norte son las indicadas en la tabla... Considerando que se puede dar cualquier combinación de valores de importación simultánea ya sea desde Guatemala o desde el resto del SER..."

Fuente: Máximas Capacidades de Transferencia publicadas por el EOR.

NOTICIAS

Panamá, 14 de junio 2015 - Avanza proyecto de la tercera línea de transmisión eléctrica

La Tercera Línea es un proyecto que lleva a cabo la Empresa de Transmisión Eléctrica (Etesa), con una inversión aproximada de US\$300 millones. El proyecto de la Tercera Línea de Transmisión Eléctrica de Panamá, diseñada para garantizar suministro ininterrumpido en el país, registra un avance del 49 %, informó el Ministerio de Economía y Finanzas de dicho país.

Fuente: <http://www.prensalibre.com/economia/avanza-proyecto-de-la-tercera-linea-de-transmision-electrica>

Panamá, 22 de junio 2015 - Demanda anual de electricidad de Panamá crece 7%

El 12 de mayo de 2015 la demanda máxima de potencia de energía eléctrica en Panamá ascendió a 1,607 MW, mientras que la capacidad instalada del país es de 2,746.21 MW. El secretario de la Secretaría Nacional de Energía dijo que la demanda de electricidad en Panamá crece entre 6% y 7% anual, lo que representa 100 MW, en el marco del XVIII Encuentro de Energía en Centroamérica.

Fuente: <http://www.capital.com.pa/agenda-energetica-une-a-centroamerica/>